

# X6

## Filter wechseln

Benötigtes Material:

Filterpatrone CLARIS Pro Smart+  
1 Stück (Art. 25055)



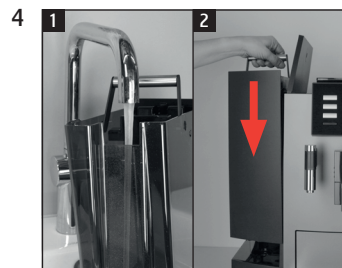
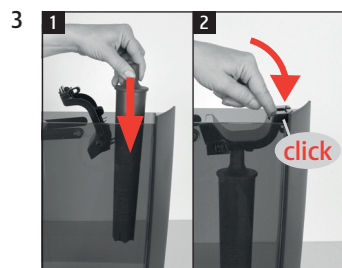
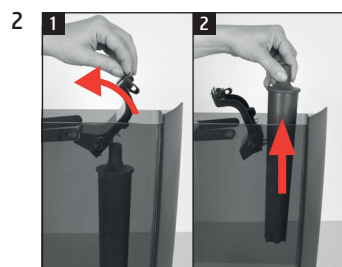
Filterpatrone CLARIS Pro Smart maxi  
1 Stück (Art. 24146)



Diese Kurzanleitung ersetzt nicht die »Bedienungsanleitung X6«. Lesen und beachten Sie unbedingt zuerst die Sicherheits- und Warnhinweise, um Gefahren zu vermeiden.

»Displayanzeige«

Voraussetzung:



»Gespeichert«  
»Filter wird gespült«  
»Restwasserschale leeren«

